

# ÁGUA:

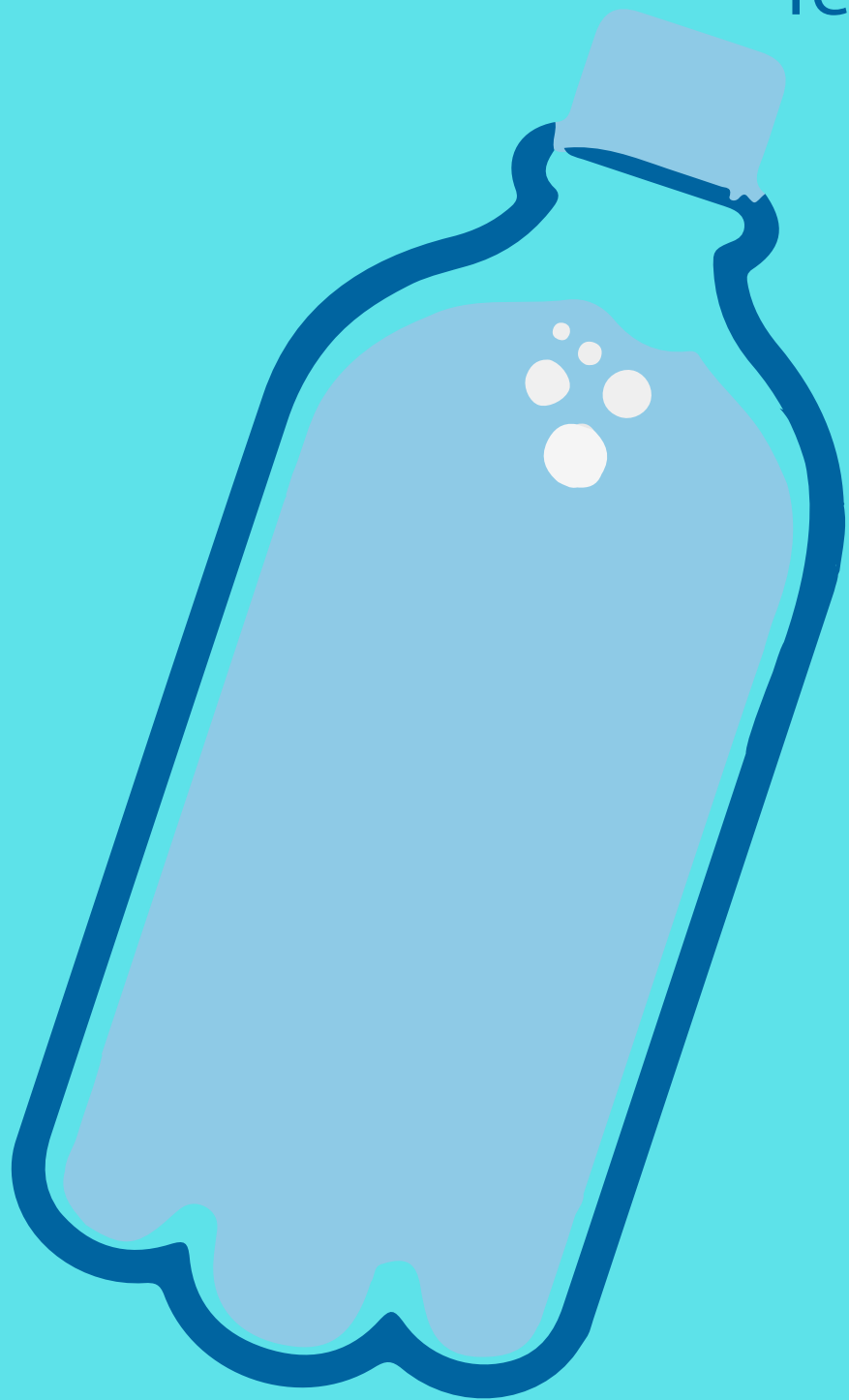
BEM VITAL PARA NOSSA SOBREVIVÊNCIA







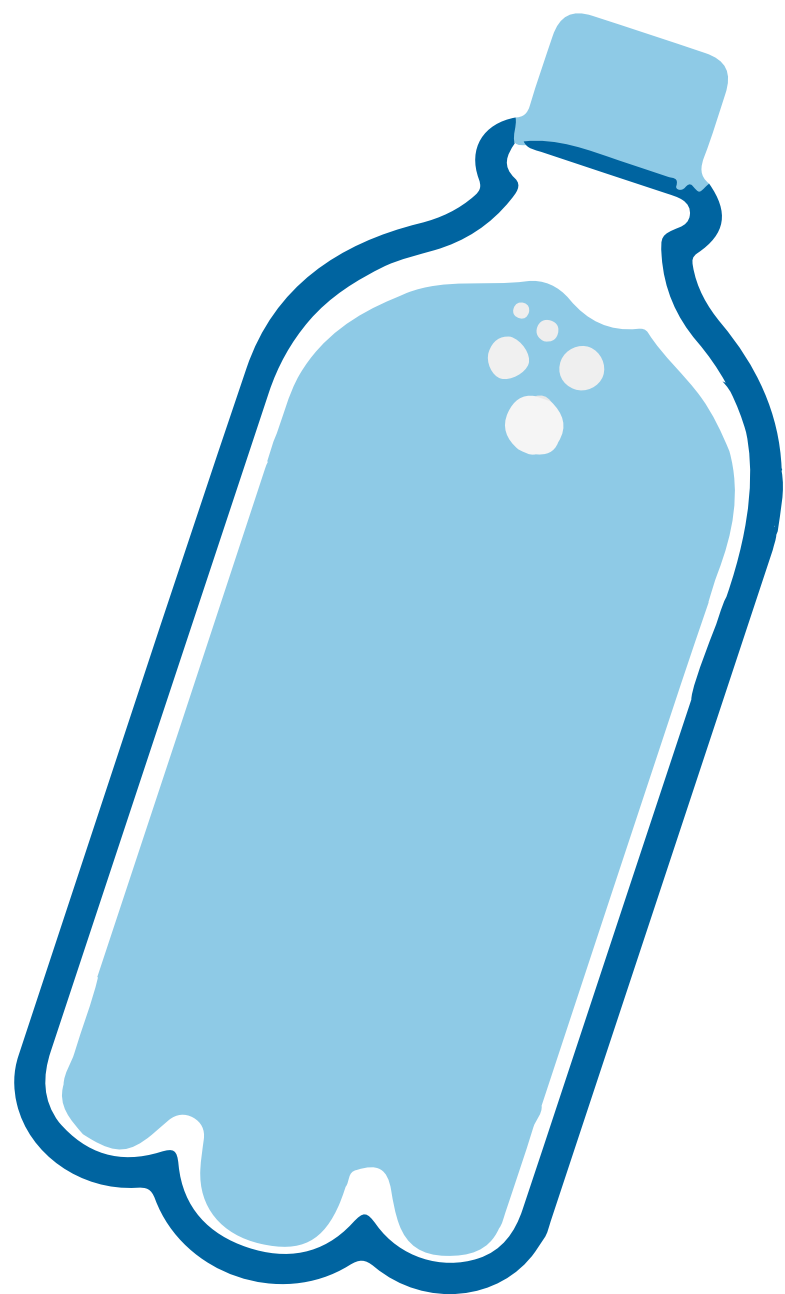
Imagina se colocásse-mos toda água do mundo,  
a hidrosfera, dentro de uma garrafa de 1 litro...  
Teríamos a seguinte proporção:



ÁGUA SALGADA - 97,2%  
**1.331.640.000**  
**KM<sup>3</sup>**

ÁGUA DOCE - 2,8%  
**38.360.000**  
**KM<sup>3</sup>**





Seguindo esse raciocínio toda a água doce caberia em um copinho de café...

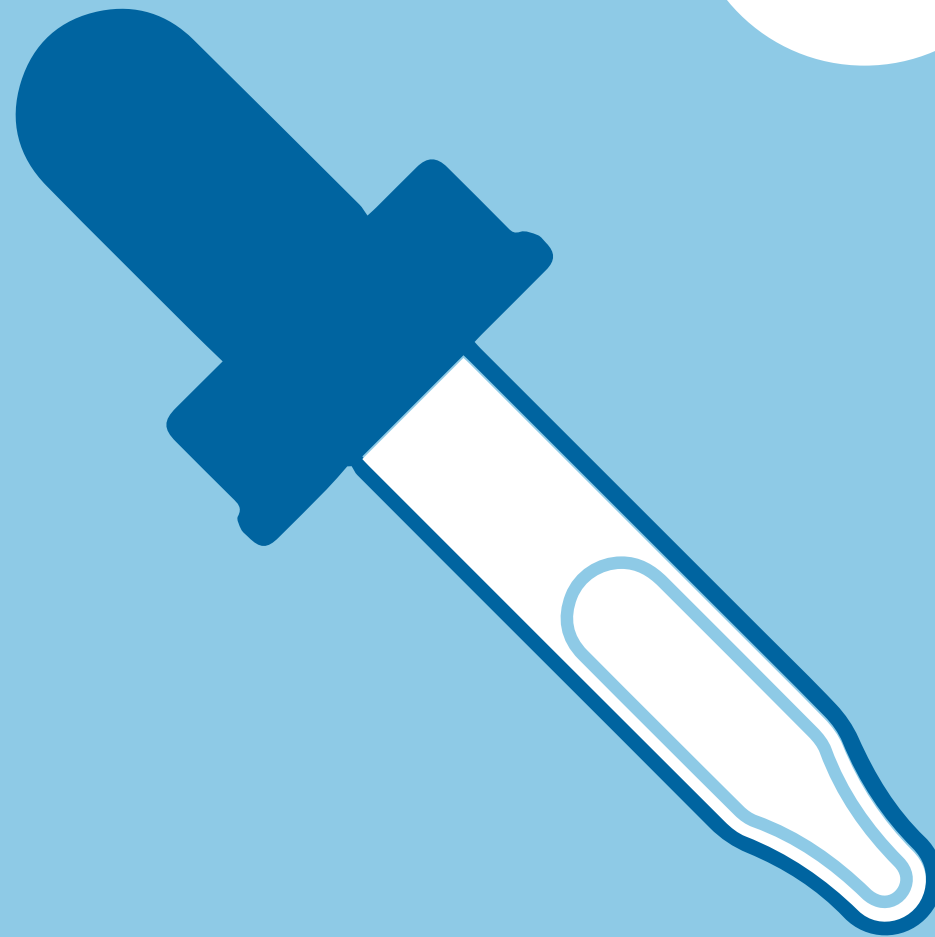
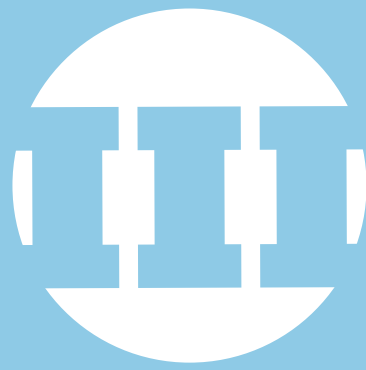
Do total de água doce que cabe no copinho de café, cerca de 6,27ml é a água disponível para uso, pois a outra parte (21,73ml) está na forma sólida (geleiras, calota polar)



ÁGUA DOCE TOTAL  
**28ml**



ÁGUA LÍQUIDA  
**6,27ml**



ÁGUA SUPERFICIAL  
**0,1ml**



Do total de água líquida disponível, os rios lagos, represas, açudes etc., ou seja, a água superficial representa apenas 0,1ml (122.752 km<sup>3</sup>), que pode ser representada por duas gotas do total de água líquida disponível...

# IV

**Toda a água restante  
está aonde????**



ESTÁ NA ÁGUA SUBTERRÂNEA

... por isso é tão importante cuidarmos das áreas de recarga e preservarmos a vegetação, para que o ciclo hidrológico seja mantido.

ÁGUA SUBTERRÂNEA  
**6,17ml**

